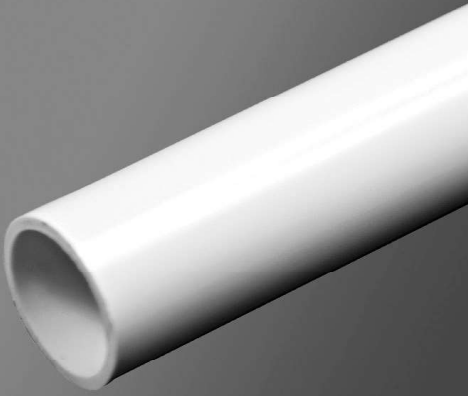


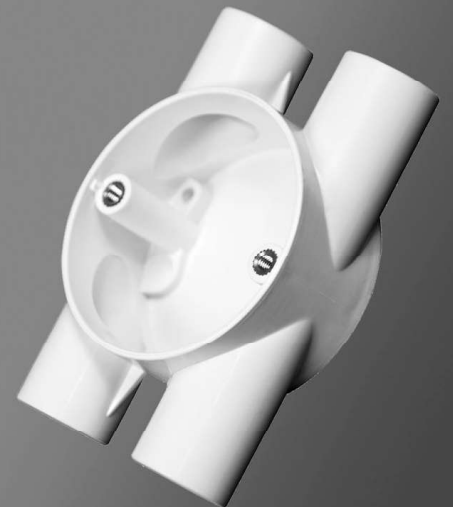


Wire & Cable
Management
Solutions Catalogue



GULF TECHNICAL INDUSTRIAL ESTABLISHMENT

مؤسسة الخليج الفنية
الصناعية





INTRODUCTION	PAGE 1	المقدمة
TESTING & APPROVALS	PAGE 3	الفحوصات و الاعتمادات
UPVC CONDUITS	PAGE 4	انابيب البي في سي
TRUNKING	PAGE 6	الترنكات
CORRUGATED CONDUITS	PAGE 9	الانابيب الحلزونية
FITTINGS	PAGE 11	القطع
CIRCULAR BOXES	PAGE 12	العلب الدائرية
OUTLET BOXES	PAGE 14	علب الاباريز
DRY WALL BOXES	PAGE 16	علب الجبصين
G.I. BOXES	PAGE 17	علب الاباريز الحديد
ACCESSORIES	PAGE 18	الملحقات
TECHNICAL INFORMATION	PAGE 19	المعلومات الفنية
INSTALLATION GUIDELINES	PAGE 23	ارشادات الاستعمال
ORDERING	PAGE 25	طريقة الطلب

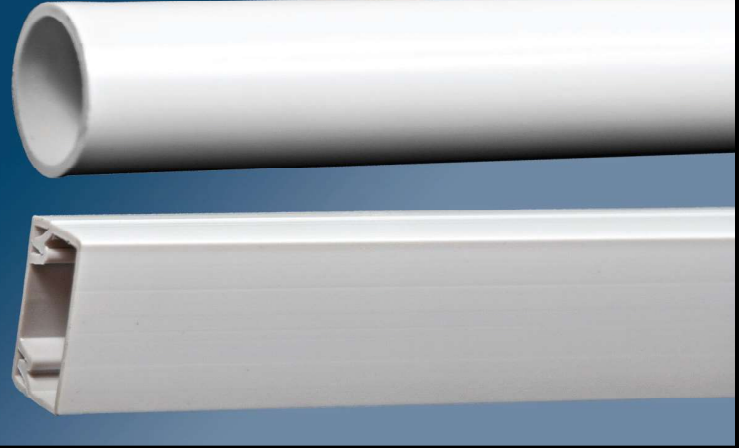




GEPICO

Total Wire & Cable Management Solutions

A Leading supplier and manufacturer of high quality and cost effective Wire & Cable Management products based in the Middle East.



Gulf Technical Industrial Establishment (GEPICO) has been supplying wire and cable management products for nearly 25 years, we have grown with our partners to become one of the leading brands and manufacturers in the Middle East.

We have constantly strived to offer our customers and partners the very best of Quality, Delivery, Service, Price, Product Range and Value, with every year witnessing larger strides in each.

Quality

Product quality has been at the forefront of all GEPICO projects and efforts, striving to offer our customers the very best materials.

Delivery & Stock

GEPICO has constantly upgraded its production lines and machinery to immediately meet market demands, GEPICO has also invested its warehouse and distribution operations to reach one of the highest capacities to supply the full range of wire and cable management products in the region.

Standards & Approvals

GEPICO is involved in several local committees setting the Wire and Cable management standards, and our team of experts ensure that all GEPICO products conform to the latest relevant standards, our products and services are designed to exceed the requirements of these standards, and the company guarantees every product carrying the GEPICO name.

Testing and Product Quality

GEPICO has invested in its in-house laboratories and testing facilities to enable the constant testing of our products to the latest European and international standards, GEPICO also has long established history with the leading testing laboratories in Jordan and constantly test our products in these third party testing facilities to confirm product specifications and quality.

تقوم مؤسسة الخليج الفنية الصناعية (جبكو) بتصنيع و توريد مواد تمديدات الاسلاك و الكوابل منذ اكثر من ٢٥ عام، و نمت الشركة مع شركائها لتصبح اليوم احدى العلامات الرائدة في منطقة الشرق الاوسط.

نبدل و نسعى باستمرار لتوفير الافضل بالجودة، وسرعة التوريد، والخدمة المميزه، والسعر، وتنوع المنتجات والقيمة، وكل عام نشهد قفزات في جميع هذه النواحي.

الجوده

جوده منتجات جبكو هي في قمة اولويات جميع اعمالنا و نشاطاتنا، و نسعى دوما على توفير لعملائنا افضل المواد على الاطلاق.

التوريد و المخزون

نقوم دوما باضافة خطوط انتاج و آليات لنتمكن من الاستجابة لمتطلبات السوق فوراً. و قامت جبكو بالاستثمار في قدرتها للتخزين و التوريد لتصبح اليوم من أعلى قدرات التوريد في منطقة الشرق الاوسط.

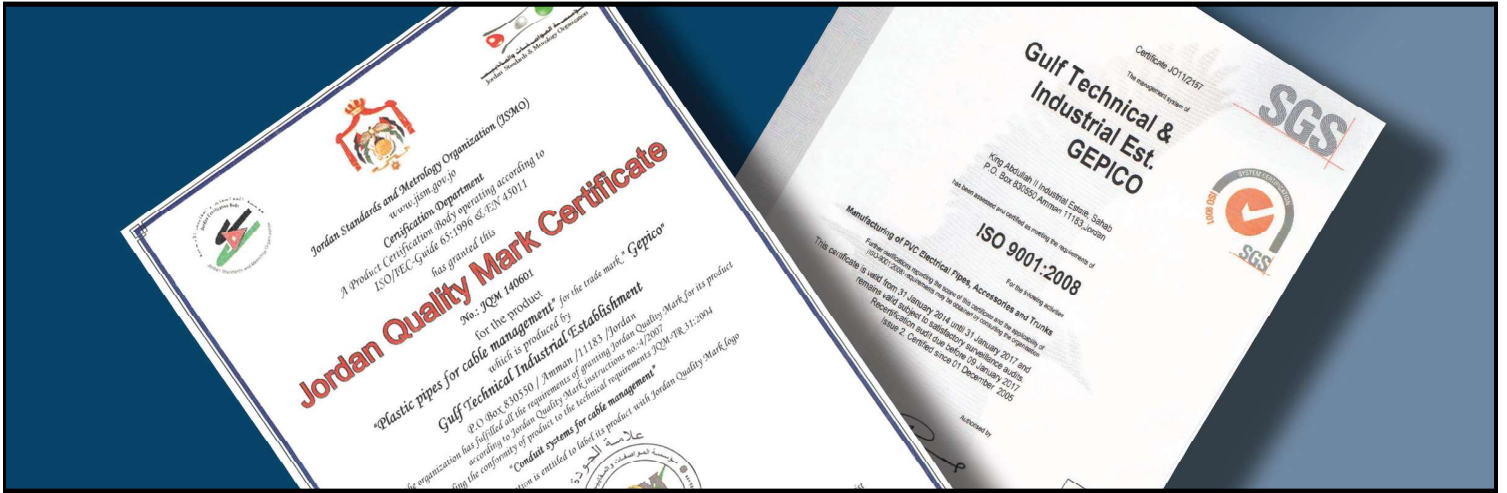
المواصفات و الاعتمادات

جبكو عضوا فعال في العديد من اللجان المختصة في تطوير و تحديد مواصفات مواد تمديدات الاسلاك و الكوابل. فريق الخبراء في الشركة يضمن ان جميع منتجات جبكو مطابقة لاجدث المواصفات ذات العلاقة. منتجاتنا مصممة لتفوق المتطلبات الفنية لهذه المواصفات، وتضمن جبكو كل منتج يحمل اسمها.

جوده المنتجات و الفحص

استثمرت جبكو بالاستثمار بالمختبرات الداخلية في الشركة للتمكن من الفحص الفوري و المستمر لجميع منتجاتنا للتأكد من توافقيها مع متطلبات احدث المواصفات العالمية، و لجبكو علاقات وثيقة مع المختبرات الرائدة في الاردن ، و تقوم الشركة بفحص المنتجات المختلفة باستمرار في هذه المختبرات لتوفير شهادات معتمده و محايدة على تطابق المنتجات مع المواصفات و جوده منتجات جبكو.





Certificates

GEPICO has been certified in ISO 9001 for over a decade, all our processes and systems operate to ensure the delivery of high quality services to our customers, GEPICO has also been awarded the Jordan Quality Mark, which certifies that GEPICO products exceed the quality requirements of the relevant international standards.

Technical and Customer Service

GEPICO has developed unique expertise in the world of projects and approval, our experts have a long history of product knowledge and technical knowhow that enables GEPICO to assist our customers and partners in the challenging and at times time consuming process of approvals and acceptance.

Price

Employing the latest technologies and strong partnerships with material suppliers enable GEPICO to not only offer superior product to the market, but to ensure that GEPICO prices are the most competitive among wire and cable management suppliers, enabling us to contribute to the successes of our customers and partners in the challenging construction and project environment.

Product Range

Along with investing in advanced production processes and systems, GEPICO has constantly updated its extensive product range to offer our customers the latest product and system designs that ensure quality and conformity and at the same time open more installation options to lower project and construction costs.

Value

Finally, the above pillars support our most important GEPICO advantage, GEPICO Value, GEPICO products offer the very best value to our partners. Contributing to their growth and competitiveness in the market.

الشهادات

جيبكو حاصلة على شهادة ال ISO 9001 منذ سنة 1996، جميع العمليات و الانظمة الادارية في الشركة موضوعة لضمان حصول عملائنا على اعلى مستويات الخدمة و الجودة. و قد تم منح جيبكو علامة الجودة الاردنية، التي تشهد ان منتجات جيبكو تفوق المتطلبات الفنية المحددة في المواصفات.

الخدمات الفنية و التجارية

لدى جيبكو اطلاع واسع في عالم المشاريع و الاعتمادات، و خبراتنا لديهم خبره طويله في استخدامات المنتجات المختلفة و المعلومات الفنية التي تمكن جيبكو من مساعدت شركائنا و عملائنا في عمليات تقديم المستندات و المعلومات لاغراض الموافقة و الاعتماد، التي ممكن ان تستغرق وقت طويل و تطلب تحضير وثائق معقدة.

السعر

الاستثمار المستمر في احدث طرق و خطوط الانتاج و العلاقات القوية مع افضل موردي المواد الخام تمكن جيبكو، بالاضافة الى تزويد السوق بافضل المنتجات، من توفير هذه المنتجات باسعار منافسة بين موردي مواد تمديدات الاسلاك و الكوابل، و هذا يمكننا بالمساهمة في نجاح عملائنا في سوق المشاريع الذي يواجه تحديات كبيرة.

توعو المنتجات

في نفس الوقت الذي تقوم الشركة بالاستثمار في خطوط الانتاج لزياده الانتاجية و الجودة، تقوم جيبكو بتحديث نوعية و عدد المنتجات لتمديدات الاسلاك و الكوابل، لنوفر لزيائنا احدث التصاميم و المنتجات بهدف تسهيل عمليات التركيب في المشاريع و تخفيض الكلف و في نفس الوقت ضمان المطابقة مع المواصفات و المتطلبات.

القيمة

أخيراً، جميع النقاط المذكوره في الأعلى تصب في اهم ميزه لمنتجات جيبكو، و هي قيمة المنتجات، حيث أن منتجات جيبكو توفر الافضل لعملائنا، و تساهم في نموهم و نجاحهم.





GEPICO
Total Wire & Cable Management Solutions

Applying the latest global, regional, national standard to our products and management processes to ensure complete compliance and guaranteed quality from raw material to finished product.



TESTING & APPROVALS

GEPICO products are manufactured to conform to the latest international standards concerning Wire and Cable Management Products, our in-house testing laboratories are capable of performing complete tests on our products that include:

- Compression Testing
- Bending Tests
- Collapse Tests
- Dimension and Digital gauge tests
- Pressure Point Tests
- Impact Tests
- Flammability Tests
- High Voltage Tests
- Insulation Resistance Tests

Tests are constantly performed on production samples to ensure that all GEPICO products exceed the demands of the latest international standards and to contribute to our Research and Development efforts to apply new formulations, technologies and materials to push the performance of GEPICO products even further.

Our team of engineers are capable of producing detailed reports for our various products that detail the results to our various customers and clients.

GEPICO has also developed a strong partnership with the Royal Scientific Society in Jordan, one of the preeminent technical testing organizations in the region and conduct periodic tests in the RSS to confirm the in-house test results and to obtain third party certificates for added assurance to our customers.

الفحص و المواصفات

منتجات جبكو جميعها مطابقة لحدث المواصفات و المقاييس المحلية و العالمية لمنتجات تمديدات الاسلاك و الكوابل، مختبراتنا الداخلية في مصانعنا مجهزه لتجري تقييم كامل للمنتجات و تتضمن:

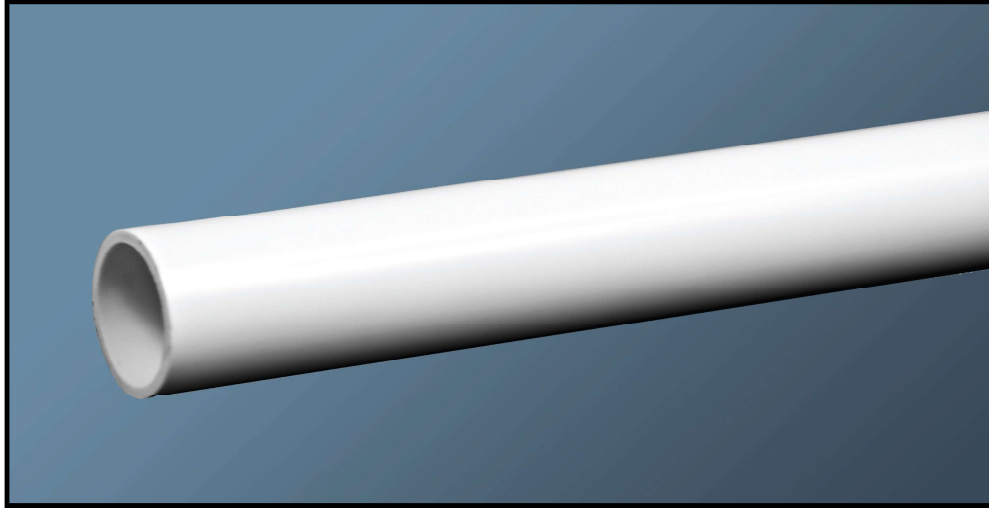
- فحص الانضغاط
- فحص الثني
- فحص الانهيار
- تقييس الابعاد الرقمي
- فحص نقطه الضغط
- فحص التصادم
- فحص مقاومة الاحتراق
- فحص التيار الكهربائي العالي
- فحص مقاومة العزل

الفحوصات تتم باستمرار على عينات تؤخذ من خطوط الانتاج للتأكد ان المنتج يفوق المطلوب في المواصفات، و للكشف عن فرص التطوير في اداء منتجات جبكو، من تطوير خلطات جديد، و تطبيق تكنولوجيا تصنيع متقدمة، و استخدام مواد متطورة في الانتاج، من ما يؤدي الى تحسن و قفزات مستمره في اداء جميع منتجاتنا.

فرق المهندسين لدينا يقومون بتحضير تقارير مفصلة عن نتائج الفحوصات الفنية لخدمة احتياجات عملائنا و الجهات الرقابية و الاستشارية.

تربط جبكو علاقة قديمة و وثيقة مع الجمعية العلمية الملكية في الاردن، احدى الجهات الرائدة في المنطقة بعالم الفحوصات الفنية المختلفة، و تقوم الشركة باجراء اختبارات دورية لدعم الفحوصات الداخلية في الشركة و ايضا للحصول على شهادات مطابقة لمنتجاتها من جه معتمده و محايدة.





GEPICO High Impact UPVC conduits are built to be rigid, bendable and with excellent electrical insulation properties. These conduits give excellent protection for electrical wires and cables and do not promote combustion or flame propagation.

Using our own specially developed UPVC formulations, we are able to offer our customers an extremely high quality product that is also unsurpassed in value.

GEPICO UPVC conduits enable the undertaking of any new or refurbishment work with confidence. These conduits are built to last and withstand the harshest conditions and installation requirements.

The range of GEPICO UPVC conduits are available in standard black or white. The standard length of the conduit is 2.9 meters, GEPICO Conduits can also be customized to suit client length and color requirements for special orders.

أنابيب جبكو الكهربائية مصنوعة لتكون عالية الصدم صلبة و قابله للثني، و تتميز بمقاومة عالية للكهرباء و الاحتراق. هذه الانابيب تمنح حماية عالية للاسلاك و الكوابل الممدوده في داخلها و لا تساعد على نشر اللهب و الاحتراق.

تقوم جبكو بتطوير خلطات خاصه للبي في سي تمكنا من توفير منتجات تجمع اعلى جوده و مواصفات فنية و كلفة منافسة جدا لعملائنا.

يمكن استخدام انابيب جبكو في اي مشاريع انشائية جديده او اعمال ترميم و تجديد بثقة، هذه الانابيب مصنوعة لطول العمر و تحمل اصعب الظروف الجوية و الانشائية.

تتوفر انابيب جبكو باللونين الابيض و الاسود، و بطول موحد 2.9 متر. ممكن ايضا تصنيع هذه الانابيب باطوال و الوان مختلفه للطلبات و الاحتياجات الخاصه للعملاء.

STANDARDS

المواصفات

GEPICO Conduits comply with all the relevant local and International standards

انابيب جبكو الكهربائية مطابقه لجميع المواصفات العالمية و المحليه ذات العلاقة

Body	Standard Number
British Standards Institute (BSI)	BS 4607
British Standards Institute (BSI)	BS 6099
BSI / CENELEC	BS EN 50086
BSI / IEC / CENELEC	BS EN 61386
Jordan Institute of Standards & Metrology (JISM)	JS 585
Saudi Arabia Standards Organisation (SASO)	SASO 255
GCC Standardisation Organisation	GSO 33
Central Organisation for Standardisation & Q.C (COSQC) - IRAQ	IQS 1618
BSI / CENELEC	BS EN 60423



CONDUIT RANGE

قائمة الانابيب

HEAVY GAUGE

العيار الثقيل

CLASSIFICATION	Code	Size	Description	Packaging
4421-1257-4010	GCH20	20mm	20mm Heavy Gauge PVC Conduit, 2.9m length	30
IMPACT STRENGTH	GCH25	25mm	25mm Heavy Gauge PVC Conduit, 2.9m length	30
	GCH32	32mm	32mm Heavy Gauge PVC Conduit, 2.9m length	20
1250 N	GCH38	38mm	38mm Heavy Gauge PVC Conduit, 2.9m length	15
COMPRESION STRENGTH	GCH50	50mm	50mm Heavy Gauge PVC Conduit, 2.9m length	10

MEDIUM GAUGE

العيار الوسط

CLASSIFICATION	Code	Size	Description	Packaging
3321-1257-4010	GCS20	20mm	20mm Medium Gauge PVC Conduit, 2.9m length	30
IMPACT STRENGTH	GCS25	25mm	25mm Medium Gauge PVC Conduit, 2.9m length	30
	GCS32	32mm	32mm Medium Gauge PVC Conduit, 2.9m length	20
750 N	GCS38	38mm	38mm Medium Gauge PVC Conduit, 2.9m length	15
COMPRESION STRENGTH	GCS50	50mm	50mm Medium Gauge PVC Conduit, 2.9m length	10

LIGHT GAUGE

العيار الخفيف

CLASSIFICATION	Code	Size	Description	Packaging
2221-1257-4010	GCL20	20mm	20mm Light Gauge PVC Conduit, 2.9m length	30
IMPACT STRENGTH	GCL25	25mm	25mm Light Gauge PVC Conduit, 2.9m length	30
	GCL32	32mm	32mm Light Gauge PVC Conduit, 2.9m length	20
320 N	GCL38	38mm	38mm Light Gauge PVC Conduit, 2.9m length	15
COMPRESION STRENGTH	GCL50	50mm	50mm Light Gauge PVC Conduit, 2.9m length	10





GEPICO UPVC Trunks are manufactured to be rigid and light in weight, they are designed to be visually appealing while at the same time provide excellent protection to the wires they enclose. GEPICO trunks are manufactured to conform to the BS 4678 standard.

GEPICO UPVC Trunking is suitable for any renovation, rewiring and external wiring needs, they can be found today in the offices of large corporations as well as in small private homes. These trunks are suitable for enclosing and protecting power, telecommunication and network wires and cables.

Manufactured from our special proprietary UPVC formulations, these trunks are of high impact strength and are easy to handle and install due to their light weight. Our Trunking systems are non corrosive and non conductive. These trunks are made to withstand the test of time.

مجاري جبكو (الترنكات) مصنوعة لتكون صلبة و خفيفة الوزن، وهي مصممة لتكون جذابة و بنفس الوقت توفر حماية قصوى للأسلاك و الكوابل الممدودة في داخلها.

مجاري جبكو تناسب جميع اعمال التمديدات خارج الحائط و تمديدات التجديد و الترميم، و تستخدم في المشاريع المختلفة من المشاريع التجارية الكبيرة الى تمديدات بسيطة في المنازل. تناسب هذه المجاري تمديدات الكهرباء، و الاتصالات و شبكات الحاسوب.

تصنع مجاري جبكو من الخلطات المطوره في جبكو، و هي تمتاز بقوة عالية، و سهوله التركيب، هذه المجاري غير قابلة للتاكل و لها مقاومة عالية للكهرباء و الاحتراق و مصنوعة لتخدم لفترة طويلة.

STANDARDS

المواصفات

GEPICO trunking complies with all the relevant local and international standards

انابيب جبكو الكهربائية مطابقة لجميع المواصفات العالمية و المحلية ذات العلاقة

Body	Standard Number
British Standards Institute (BSI)	BS 4678
BSI / CENELEC	BS EN 50085



TRUNKING RANGE

قائمة الترنكات

MINI TRUNK

الترنكات الصغيرة



Code	Size	Description	Packaging
GT01	16 x 16	16mm Height x 16mm Width PVC Trunk, White Color, 2.9m length	30
GT02	16 x 25	16mm Height x 25mm Width PVC Trunk, White Color, 2.9m length	30
GT03	16 x 38	16mm Height x 38mm Width PVC Trunk, White Color, 2.9m length	24
GT04	25 x 25	25mm Height x 25mm Width PVC Trunk, White Color, 2.9m length	20
GT05	25 x 38	25mm Height x 38mm Width PVC Trunk, White Color, 2.9m length	20
GT06	38 x 38	38mm Height x 38mm Width PVC Trunk, White Color, 2.9m length	20

MAXI TRUNK

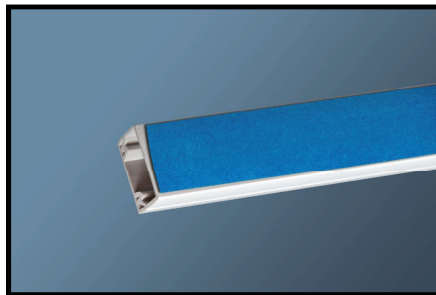
الترنكات الكبيرة



Code	Size	Description	Packaging
GT08	50 x 50	50mm Height x 50mm Width PVC Trunk, White Color, 2.9m length	30
GT09	75 x 50	75mm Height x 50mm Width PVC Trunk, White Color, 2.9m length	30
GT11	75 x 75	75mm Height x 75mm Width PVC Trunk, White Color, 2.9m length	24
GT12	100 x 50	100mm Height x 50mm Width PVC Trunk, White Color, 2.9m length	20
GT13	100 x 70	100mm Height x 70mm Width PVC Trunk, White Color, 2.9m length	20
GT14	100 x 100	100mm Height x 100mm Width PVC Trunk, White Color, 2.9m length	20

SELF ADHESIVE TRUNK

الترنك مع لاصق



Code	Size	Description	Packaging
GAT01	16 x 16	16mm Height x 16mm Width PVC Trunk, With Adhesive back, 2.9m length	30
GAT02	16 x 25	16mm Height x 25mm Width PVC Trunk, With Adhesive back, 2.9m length	30
GAT03	16 x 38	16mm Height x 38mm Width PVC Trunk, With Adhesive back, 2.9m length	24
GAT04	25 x 25	25mm Height x 25mm Width PVC Trunk, With Adhesive back, 2.9m length	20



MULTI COMPARTMENT TRUNK

ترنك متعدد الفتحات



GEPICO UPVC Trunks are manufactured to be rigid and light in weight, they are designed to be visually appealing while at the same time provide excellent protection to the wires they enclose. GEPICO trunks are manufactured to conform to the BS 4678 standard.

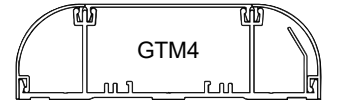
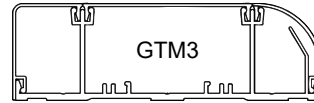
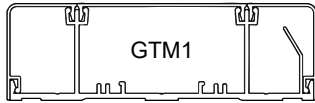
GEPICO UPVC Trunking is suitable for any renovation, rewiring and external wiring needs, they can be found today in the offices of large corporations as well as in small private homes. These trunks are suitable for enclosing and protecting power, telecommunication and network wires and cables.

Manufactured from our special proprietary UPVC formulations, these trunks are of high impact strength and are easy to handle and install due to their light weight. Our Trunking systems are non corrosive and non conductive. These trunks are made to withstand the test of time.

مجاري جبكو (الترنكات) متعدد الفتحات مصنوعة لتكون صلبة و خفيفة الوزن، وهي مصممة لتكون جذابة و بنفس الوقت توفر حماية قصوى للاسلاك و الكوابل الممدوده في داخلها.

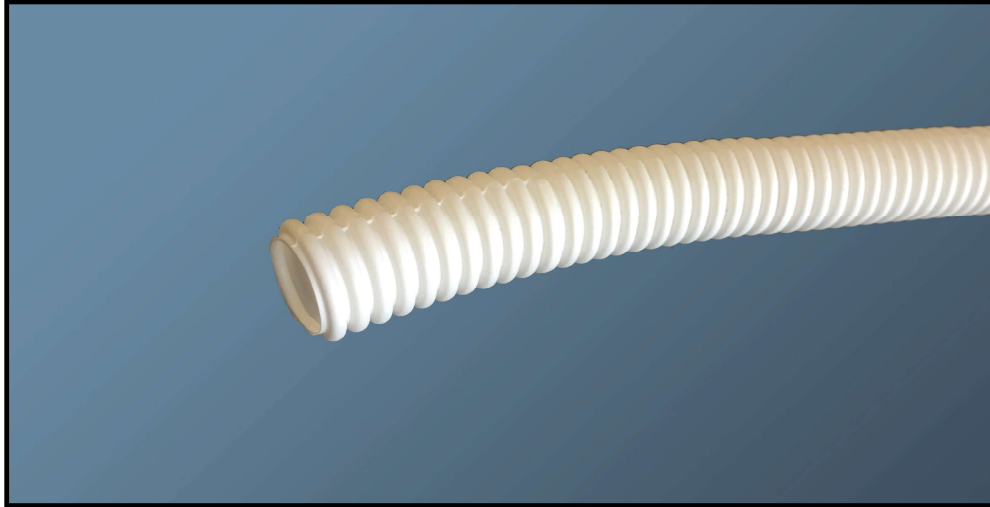
مجاري جبكو تناسب جميع اعمال التمديدات خارج الحائط و تمديدات التجديد و الترميم، و تستخدم في المشاريع المختلفة من المشاريع التجارية الكبيره الى تمديدات بسيطه في المنازل. تناسب هذه المجاري تمديدات الكهرباء، و الاتصالات و شبكات الحاسوب.

تصنع مجاري جبكو من الخلطات المطوره في جبكو، و هي تمتاز بقوة عاليه، و سهوله التركيب، هذه المجاري غير قابلة للتآكل و لها مقاومة عالية للكهرباء و الاحتراق و مصنوعة لتخدم لفترة طويله.



Code	Size	Description	Unit
GEM1	15cm x 5cm	GEPICO Multi Compartment Trunk, Style 1	2m
GEM2	15cm x 5cm	GEPICO Multi Compartment Trunk, Style 2	2m
GEM3	15cm x 5cm	GEPICO Multi Compartment Trunk, Style 3	2m
GEM4	15cm x 5cm	GEPICO Multi Compartment Trunk, Style 4	2m





GEPICO HDPE Corrugated Conduits are manufactured from our proprietary HDPE blends. They offer the enclosed wiring excellent protection, and is a very good insulator.

GEPICO Corrugated Conduits are designed to maintain their cross-sectional dimensions while at the same time, be extremely flexible. These conduits are suitable for applications where there is a possibility of movement (eg. Vibration) or when rigid piping is too difficult to install.

GEPICO Corrugated Conduits can be found today in modern high tech buildings, private homes and in non-standard places such as enclosing the wiring of transport trucks and standard home refrigerators and freezers. These conduits can be mounted externally or can be cast in concrete.

GEPICO PVC Corrugated Conduits are manufactured from our special PVC blends. Though made from PVC these conduits are designed to be flexible and strong, as well as light in weight and low in cost.

PVC gives the conduit much higher strength, resistance and flame protection. The result is a much cheaper conduit, that affords the extremely easy installation and cost offered by HDPE.

تصنع انابيب جبكو الحلزونية باستخدام خلطاتنا الخاصة، و تمنح هذه الانابيب الاسلاك الممدوده في داخلها حماية مميزة.

الانابيب الحلزونية مصممه للمحافظة على القطر الداخلي للانبوب حتى عند التفافها في زوايه حاده. و هي في نفس الوقت سهله الالتفاف و التعامل. و تستخدم هذه الانابيب في المناطق المعرضة للاهتزاز المستمر و المناطق التي يصعب استعمال الانابيب الصلبة فيها.

يمكن ايجاد هذه الانابيب مستعملة اليوم في المباني المتطورة، البيوت الخاصه، و حتى في ترميمات الاسلاك في الشاحنات و الحافلات الكبيره. يمكن نصب هذه الانابيب في داخل و خارج الجدران.

أنابيب جبكو الحلزونية المصنعة من الببي في سي تستخدم خلطات خاصه عالية المواصفات، طورت من قبل الشركة حتى نضمن ان تكون هذه الانابيب سهله المد و ايضا قوية و قليله التكلفة.

تتميز انابيب الببي في سي عن انابيب البوليثلين على انها تمنح مقاومه اكبر للاحتراق و الكهرباء، و بنفس الوقت لها ميزات الانابيب المصنوعه من البوليثلينز

STANDARDS

المواصفات

GEPICO Conduits comply with all the relevant local and international standards

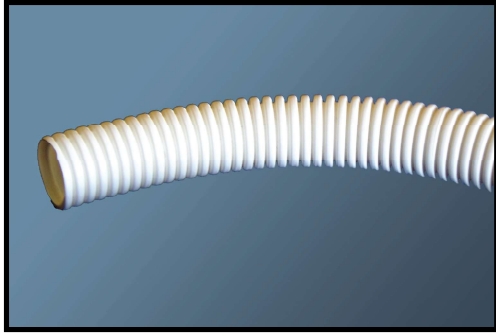
انابيب جبكو الكهربائيه مطابقه لجميع المواصفات العالميه و المحليه ذات العلاقه

Body	Standard Number
BSI / CENELEC	BS EN 50086
BSI / IEC / CENELEC	BS EN 61386
BSI / CENELEC	BS 60423
Saudi Arabia Standards Organisation (SASO)	SASO 254 / 255



HDPE CORRUGATED CONDUITS

حزوني بولي اثلين



HEAVY GAUGE PE CORRUGATED FLEXIBLE CONDUITS

Code	Size	Description	Packaging
GHPE20HG	20mm	20mm Heavy Gauge PE Corrugated (Flexible) Conduit, 25m length	10
GHPE25HG	25mm	25mm Heavy Gauge PE Corrugated (Flexible) Conduit, 25m length	10
GHPE32HG	32mm	32mm Heavy Gauge PE Corrugated (Flexible) Conduit, 25m length	7

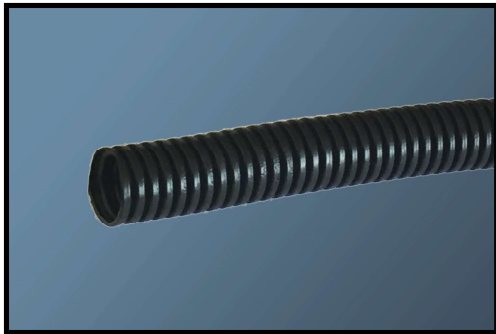
MEDIUM GAUGE PE CORRUGATED FLEXIBLE CONDUITS

Code	Size	Description	Packaging
GHPE20MG	20MM	20mm Medium Gauge PE Corrugated (Flexible) Conduit, 25m length	10
GHPE25MG	25MM	25mm Medium Gauge PE Corrugated (Flexible) Conduit, 25m length	10
GHPE32MG	32MM	32mm Medium Gauge PE Corrugated (Flexible) Conduit, 25m length	7

DESCRIPTION	PE Corrugated Flexible Conduit 25m length.
CODE	GHPE
COLORS AVAILABLE	
CLASIFICATION	HEAVY : 44424 MEDIUM : 33424

PVC CORRUGATED CONDUITS

حزوني بي في سي



HEAVY GAUGE PVC CORRUGATED FLEXIBLE CONDUITS

Code	Size	Description	Packaging
GHPV20HG	20mm	20mm Heavy Gauge PVC Corrugated (Flexible) Conduit, 50m length	10
GHPV25HG	25mm	25mm Heavy Gauge PVC Corrugated (Flexible) Conduit, 50m length	10
GHPV32HG	32mm	32mm Heavy Gauge PVC Corrugated (Flexible) Conduit, 25m length	7

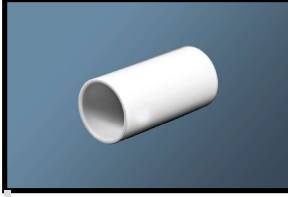
MEDIUM GAUGE PVC CORRUGATED FLEXIBLE CONDUITS

Code	Size	Description	Packaging
GHPV20MG	20mm	20mm Medium Gauge PVC Corrugated (Flexible) Conduit, 50m length	10
GHPV25MG	25mm	25mm Medium Gauge PVC Corrugated (Flexible) Conduit, 50m length	10
GHPV32MG	32mm	32mm Medium Gauge PVC Corrugated (Flexible) Conduit, 25m length	7

DESCRIPTION	PVC Corrugated Flexible Conduit, 25m length.
CODE	GHPV
COLORS AVAILABLE	
CLASIFICATION	HEAVY : 44214 MEDIUM : 33214

COUPLERS

المفف



Code	Size	Description	Packaging
GAC20	20mm	20mm PVC Coupler	250
GAC25	25mm	25mm PVC Coupler	150
GAC32	32mm	32mm PVC Coupler	100
GAC38	38mm	38mm PVC Coupler	75
GAC50	50mm	50mm PVC Coupler	40

ADAPTORS

ادبتر



Code	Size	Description	Packaging
GAA20	20mm	20mm PVC Adaptor	400
GAA25	25mm	25mm PVC Adaptor	200
GAA32	32mm	32mm PVC Adaptor	125
GAA38	38mm	38mm PVC Adaptor	100
GAA50	50mm	50mm PVC Adaptor	45

SCREW SADDLE

مربط برغي



Code	Size	Description	Packaging
GAS20	20mm	20mm PVC Screw Saddle	400
GAS25	25mm	25mm PVC Screw Saddle	300
GAS32	32mm	32mm PVC Screw Saddle	125
GAS38	38mm	38mm PVC Screw Saddle	100
GAS50	50mm	50mm PVC Screw Saddle	100

SPRING CLIP

مربط كبس



Code	Size	Description	Packaging
GAL20	20mm	20mm PVC Spring Clip	400
GAL25	25mm	25mm PVC Spring Clip	300

BENDS

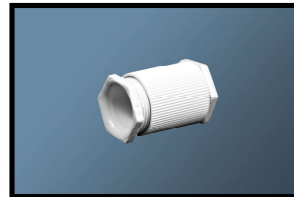
كوع



Code	Size	Description	Packaging
GAB20	20mm	20mm PVC Bend	500
GAB25	25mm	25mm PVC Bend	250
GAB32	32mm	32mm PVC Bend	125
GAB38	38mm	38mm PVC Bend	50
GAB50	50mm	50mm PVC Bend	30

SPACER

سبيسر



Code	Size	Description	Packaging
GAP20	20mm	20mm PVC Spacer	400
GAP25	25mm	25mm PVC Spacer	250



LOOP BOX

علبة لوب



Code	Size	Description	Packaging
GAELN20	20mm	Loop Box Without Coupler, 20mm	72

LOOP BOX WITH COUPLER

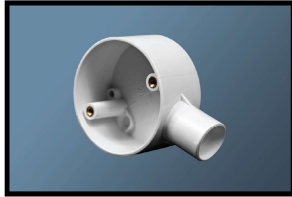
علبة لوب مع مفة



Code	Size	Description	Packaging
GAEL20W	20mm	20mm Loop Box With Coupler	64
GAEL25W	25mm	25mm Loop Box With Coupler	45

ONE WAY (TERMINAL) BOX

علبة 1 طريق



Code	Size	Description	Packaging
GA1W20	20mm	20mm One Way Circular Box	60
GA1W25	25mm	25mm One Way Circular Box	60

ANGLE WAY BOX

علبة زاوية



Code	Size	Description	Packaging
GA2WA20	20mm	20mm Angle Way Circular Box	50
GA2WA25	25mm	25mm Angle Way Circular Box	50

THROUGH WAY BOX

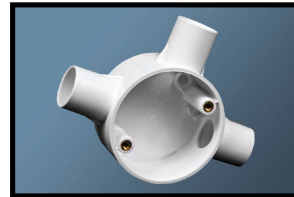
علبة مستقيم



Code	Size	Description	Packaging
GA2WT20	20mm	20mm Through Way Circular Box	50
GA2WT25	25mm	25mm Through Way Circular Box	45

THREE WAY BOX

علبة 3 طريق



Code	Size	Description	Packaging
GA3W20	20mm	20mm Three Way Circular Box	45
GA3W25	25mm	25mm Three Way Circular Box	40



FOUR WAY BOX

علبة 4 طريق



Code	Size	Description	Packaging
GA4W20	20mm	20mm Four Way Circular Box	36
GA4W25	25mm	25mm Four Way Circular Box	30

U-WAY BOX

علبة (U)



Code	Size	Description	Packaging
GAUW20	20mm	20mm U Way Circular Box	55
GAUW25	25mm	25mm U Way Circular Box	55

Y-WAY BOX

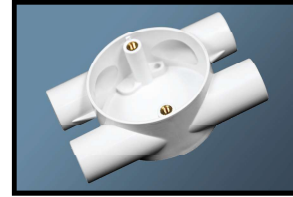
علبة (Y)



Code	Size	Description	Packaging
GAYW20	20mm	20mm Y Way Circular Box	45
GAYW25	25mm	25mm Y Way Circular Box	45

H-WAY BOX

علبة (H)



Code	Size	Description	Packaging
GAHW20	20mm	20mm H Way Circular Box	40
GAHW25	25mm	25mm H Way Circular Box	40

EXPANTION RING

اسوار تمدد دائري



Code	Height	Description	Packaging
GAEXR15	15mm	15mm Circular Box Expansion Ring	250
GAEXR20	20mm	25mm Circular Box Expansion Ring	150
GAEXR25	35mm	35mm Circular Box Expansion Ring	100

CIRCULAR BOX COVER

غطاء علبة دائري

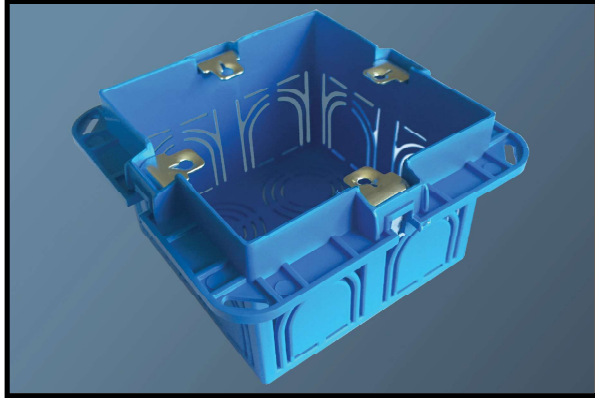


Code	Type	Description	Packaging
GAGC	flush	Circular Box Cover	500




GEPICO G BOX

علبة جبكو جي



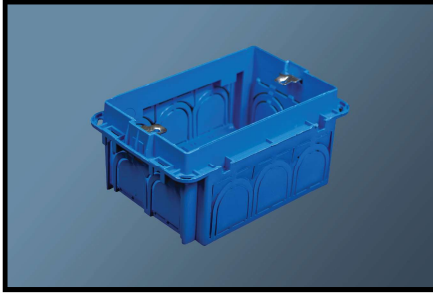
GEPICO Original Innovation	ابتكار جديد من جبكو
12 Conduit Inlets (20, 25, 32mm)	12 مدخل للأنابيب (احجام 20، 25، 32 ملم)
Light Weight	وزن خفيف
Low Cost	تكلفة منخفضة
High Impact Strength	مقاومة كسر عالية
All the advantages of a plastic Box	جميع محاسن العلب البلاستيك
All the advantages of a GI Box	جميع محاسن العلب الحديد
and many more...	و محاسن اخرى


Code	Size (mm)	Description	Packaging
GGBX1	88 x 88	G-BOX One Gang Flush Mounting Box, Plastic + Metal.	25

DESCRIPTION	One Gang Flush Mounting Plastic Box, with Sheet Metal Fixing Screws
CODE	GGBX
COLORS AVAILABLE	
DIMENSIONS	L: 88mm x W:88mm x D:50mm
SCREW FIXING DISTANCE	60mm

ITALIAN SIZE OUTLET BOX

علبة حجم ايطالي




DESCRIPTION	Italian Dimension Flush Mounting Outlet Box
CODE	GAIT
COLORS AVAILABLE	
DIMENSIONS	L:112mm x W:74mm x D:50mm
SCREW FIXING DISTANCE	83mm

Code	Size (mm)	Description	Packaging
GAIT	112 X 74	Italian Dimension Flush Mounting Outlet Box.	20

SQUARE SURFACE BOX

علبة مربع خارجي



DESCRIPTION	One Gang PVC Surface Mounting Box.
CODE	GAMBSB
COLORS AVAILABLE	
DIMENSIONS	L:89mm x W:89mm x D:32mm
SCREW FIXING DISTANCE	60mm

Code	Size (mm)	Description	Packaging
GAMBSB	89 x 89	One Gang PVC Surface Mounting Box, White Color	40



RECTANGLE SURFACE BOX

علبة مستطيل خارجي



DESCRIPTION	Two Gang PVC Rectangular Surface Mounting Box.
CODE	GAMBRB
COLORS AVAILABLE	<input type="checkbox"/>
DIMENSIONS	L:88mm x W:147mm x D:32mm
SCREW FIXING DISTANCE	120mm

Code	Size (mm)	Description	Packaging
GAMBRB	88 x 147	Two Gang Rectangular Surface Mounting Box, White Color	24

7 X 7 FLUSH BOX (1 GANG)

علبة 7 X 7 داخلي



DESCRIPTION	One Gang Flush Mounting Box
CODE	GA1G
COLORS AVAILABLE	<input type="checkbox"/> <input checked="" type="checkbox"/>
DIMENSIONS	L:77mm x W:77mm x D:45mm
SCREW FIXING DISTANCE	60mm

Code	Size (mm)	Description	Packaging
GA1G2020	77 x 77	One Gang Flush Mounting Box with 8 x 20mm Inlets.	40
GA1G2020	77 x 77	One Gang Flush Mounting Box with 4 x 20mm Inlets & 4 x 25mm Inlets.	30

7 X 14 FLUSH BOX (2 GANG)

علبة 14 x 7 داخلي

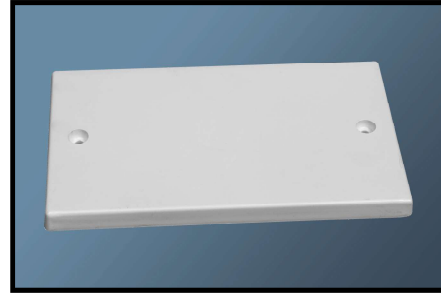


DESCRIPTION	Two Gang Flush Mounting Box
CODE	GA2G
COLORS AVAILABLE	<input type="checkbox"/> <input checked="" type="checkbox"/>
DIMENSIONS	L:75mm x W:135mm x D:37mm
SCREW FIXING DISTANCE	120mm

Code	Size (mm)	Description	Packaging
GA2G	75 x 135	Two Gang Flush Mounting Box with 8 x 20mm Inlets	24

BOX COVERS

اغطية العلب



Code	SIZE	Description	Packaging
GAGS	7 X 7	One Gang Flush Box Cover	200
GAMBSC	7 X 7	Square Surface Box Cover	150
GAMBRB	7 X 14	Rectangular Surface Box Cover	75



1 GANG SHALLOW D.W. BOX

علبة مربع جبصين عادي



DESCRIPTION	One Gang Shallow Dry Wall Flush Mounting Outlet Box.
CODE	GDWSQS
COLORS AVAILABLE	<input type="checkbox"/>
DIMENSIONS	L: 74mm x W:74mm x D:34mm
SCREW FIXING DISTANCE	60mm

Code	Size (mm)	Description	Packaging
GDWSQS	74 x 74	One Gang Shallow Dry Wall Flush Mounting Outlet Box, 34mm Height	30

1 GANG DEEP D.W. BOX

علبة مربع جبصين عميق



DESCRIPTION	One Gang Deep Dry Wall Flush Mounting Outlet Box.
CODE	GDWSQD
COLORS AVAILABLE	<input type="checkbox"/>
DIMENSIONS	L: 74mm x W:74mm x D:46mm
SCREW FIXING DISTANCE	60mm

Code	Size (mm)	Description	Packaging
GDWSQD	74 x 74	One Gang Deep Dry Wall Flush Mounting Outlet Box, 46mm Height	25

2 GANG DRY WALL BOX

علبة مستطيل جبصين



DESCRIPTION	Two Gang Dry Wall Flush Mounting Outlet Box.
CODE	GDWRTS
COLORS AVAILABLE	<input type="checkbox"/>
DIMENSIONS	L: 74mm x W:134mm x D:34mm
SCREW FIXING DISTANCE	120mm

Code	Size (mm)	Description	Packaging
GDWRTS	74 x 134	Two Gang Dry Wall Flush Mounting Outlet Box, 34mm Height	24

CIRCULAR DRY WALL BOX

علبة جصين دائرية



DESCRIPTION	Circular Dry Wall Flush Mounting Box.
CODE	GDWCU
COLORS AVAILABLE	<input type="checkbox"/>
DIMENSIONS	Dia.: 62mm x D: 34
SCREW FIXING DISTANCE	50mm

Code	Size (mm)	Description	Packaging
GDWCU	62	Circular Flush Mounting Dry Wall Box, White Color	50



ONE GANG G.I. BOX

علبة حديد 7 X 7

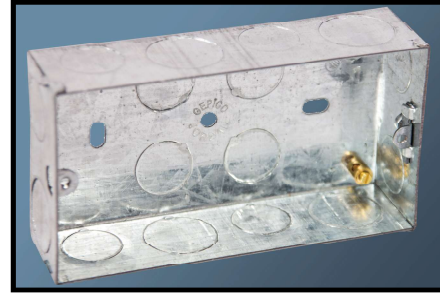


DESCRIPTION	One Gang (7 x 7) GI Box With Brass Terminal & Moveable Lug.
CODE	GGI1G
COLORS AVAILABLE	<input type="checkbox"/>
DIMENSIONS	L: 70mm x W:70mm x D:36mm
SCREW FIXING DISTANCE	60mm

Code	Size (mm)	Description	Packaging
GGI1G4	70 x 70	One Gang (7x7) GI Box with Brass Terminal & Moveable Lug, 36mm Depth.	48

TWO GANG G.I. BOX

علبة حديد 7 X 14



DESCRIPTION	Two Gang (7 x 14) GI Box With Brass Terminal & Moveable Lug.
CODE	GGI2G
COLORS AVAILABLE	<input type="checkbox"/>
DIMENSIONS	L: 70mm x W:130mm x D:36mm
SCREW FIXING DISTANCE	120mm

Code	Size	Description	Packaging
GGI2G4	70 x 130	Two Gang (7x14) GI Box with Brass Terminal & Moveable Lug, 36mm Depth.	24



WARNING TAPE

شريط تحذيري



DESCRIPTION	GEPICO PE Warning Tape
CODE	GWT
COLORS AVAILABLE	Unlimited as per customer request.
DIMENSIONS	Customisable as per customer requirements
PRINTING	Standard & Custom printing upto 6 colors.

NYLON CABLE PULLER

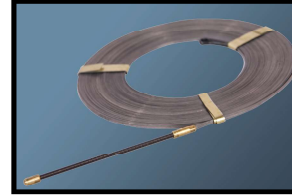
سلك سحب بلاستيك



Code	Length	Description
GNP05	5m	4mm Dia. Nylon Cable Puller, 5m length
GNP15	15m	4mm Dia. Nylon Cable Puller, 15m length
GNP30	30m	4mm Dia. Nylon Cable Puller, 30m length

METAL CABLE PULLER

سلك سحب حديد



Code	Length	Description
GMP05	5m	4mm Dia. Steel Cable Puller, 5m length
GMP15	15m	4mm Dia. Steel Cable Puller, 15m length
GMP30	30m	4mm Dia. Steel Cable Puller, 30m length

SOLVENT CEMENT

لاصق بي في سي



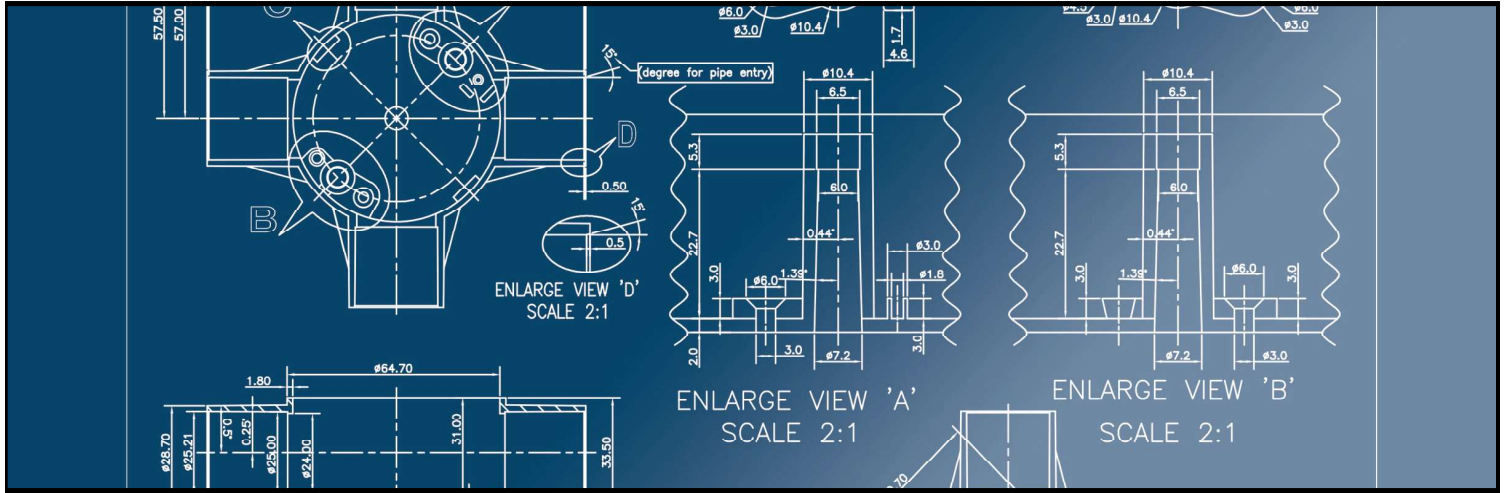
Code	Volume	Description
GPG250	0.250 L	PVC Solvent Cement, 250ml
GPG500	0.500 L	PVC Solvent Cement, 500ml
GPG1000	1.000 L	PVC Solvent Cement, 1000ml

BENDING SPRINGS

زنبرك طعج



Code	Size	Description
GBS20H	20mm	HEAVY GAUGE 20mm Bending Spring
GBS25H	25mm	HEAVY GAUGE 25mm Bending Spring
GBS20M	20mm	MEDIUM GAUGE 20mm Bending Spring
GBS25M	25mm	MEDIUM GAUGE 25mm Bending Spring



SAFETY INFORMATION

معلومات السلامة

GEPICO ensures that all its products exceed the relevant national and international standards, and works to ensure that GEPICO Wire and Cable management systems offer best in class performance, safety and long term reliability.

However, to ensure that the systems performs at the best possible level, please note the following:

The installation, commissioning and future maintenance work must be undertaken by properly trained and experienced personal.

Care must be taken to insure that the design and installation work for any project follows the requirements of the relevant standards, guidelines and codes of practice, chiefly the IEE regulations and any other local relevant regulations.

Each GEPICO product is a part of a Wire and Cable management system, these products have been manufactured and tested to ensure that the integrity of the system is not compromised when they are used, therefore, to ensure the best possible performance is met we urge the use of only GEPICO materials in the system.

Care must be taken in the storage of GEPICO products to ensure that the products maintain the performance parameters until used on site. We package each product to afford the best protection under normal storage conditions.

Care must also be taken in the handling of GEPICO products from receipt until point of use also to ensure that the products maintain their performance parameters.

For further information and specific questions, please send an email to support@gepico.com, our product experts are ready to assist.

تضمن جبكو ان تفوق منتجاتها المواصفات الفنية المحلية والعالمية، و تعمل الشركة دوما لتبقى منتجاتها تمنح اعلى مستويات الاداء، و الامان و الثقة.

و للتأكد من ان هذه الانظمة تعمل على اكمل وجه، يرجى مراعاة ما يلي:

يجب على اي عمل تركيب أو صيانه لهذه المنتجات ان يتم بواسطة افراد مدربين و ذوي خبره عملية مناسبة لاتمام هذه المهام.

يرجى مراعاة ان تكون تصاميم المشروع و خطه التركيب تتماشى مع المواصفات والتعليمات الفنية المذكوره في المواصفات ذات العلاقة، و اهمها تعليمات ال IEE و اي تعليمات محلية ذات علاقة.

كل منتج من منتجات جبكو يشكل جزء من نظام كامل لتمديدات الاسلاك، و تصمم جميع هذه المواد لتكون متكاملة و منسجمة مع النظام الذي تشكل جزء منه، و على ان لا تكون نقطه ضعف في شبكة التمديدات. لذلك، للحصول على افضل حماية و نتائج نشدد على ان يتم استخدام منتجات جبكو في تمديدات الانابيب و المجاري الكهربائية في اي مشروع.

يرجى الانتباه الى ظروف التخزين لمنتجات جبكو حتى لا ينتج اي تأثير سلبي في المواصفات الفنية لحين استخدامها في المكان المطلوب، و نقوم بتغليف جميع منتجاتنا لتكون سهله الحركة و توقي المنتجات من اي تاثير سلبي في ظروف التخزين العادية.

يرجى الانتباه ايضا الى طريقة التعامل مع المنتجات في النقل و الحركة من الاستلام الى الاستعمال، ايضا لضمان ان المنتجات تحافظ على ادائها لحين استخدامها في موقع العمل.

في حال وجود اي استفسارات اضافية او للمزيد من المعلومات، الرجاء الاتصال بنا مباشرة على البريد الالكتروني support@gepico.com، خبيرائنا جاهزين للمساعدة و الرد على اي استفسار.



AREAS OF APPLICATION

مجالات الاستخدام

GEPICO Conduits can be used in the following areas:

- Surface installation
- Installation under plaster
- Installation on wood
- Underground installation (Very Heavy Gage only)
- Heaped concrete
- Vibrated concrete
- Compressed concrete
- Machine and systems installations
- Prefabricated concrete installation

انابيب جبكو ممكن استخدامها في الاستخدامات التالية

- تمديدات داخلية خارج الجدران
- تمديدات خلف الجبصين
- تمديدات على الخشب
- تمديدات تحت الارض (الانابيب العيار الثقيل فقط)
- تمديدات تحت الباطون المصبوب
- تمديدات تحت الباطون المضغوط
- تمديدات تحت الباطون المهزوز
- تمديدات داخل الالات و الانظمة
- تمديدات داخل الباطون الجاهز.

MATERIAL PHYSICAL PROPERTIES

الخصائص الفيزيائية للمواد

	PVC (UPVC)	HDPE
Density (g/cm ³)	1.40	0.93
Ultimate Tensile Strength (N/cm ²)	5000	1000 - 2500
Elongation at Tear (%)	20 - 50	400 - 800
Indentation Hardness (N/cm ²)	10,000	1500 - 6000
Impact Value (Ncm/cm ²)	20 - 40	Good
Caloric Conductibility (W/K. M)	0.163	0.337
Linear Thermal Expansion Coefficient (per °C)	8 x 10 ⁻⁴	4.5 x 10 ⁻⁴
Flammability	Flame Resistant	Flammable (@ 350°C)
Disruptive Strength(MV/m)	40	40
Special Volume Resistance (Ω cm)	10 ¹⁵	10 ¹⁸

CHEMICAL RESITANCE PROPERTIES

التحمل الكيماوي للمواد

	PVC	PE		PVC	PE		PVC	PE		PVC	PE
Exhaust, cont. hydrochloric acid	✓	✓	Diesel Oil	⊗	✓	Petroleum	✓	✓	Calcium Chloride, diluted	✓	✓
Exhaust, cont. sulphuric acid	✓	✓	Manuring Salts, diluted	✓	✓	Phosphoric acid, diluted	✓	✓	Chlorine, gaseous, dry	⊗	⊗
Acetone, diluted	✗	✓	Iron chloride, diluted	✓	✓	Propane, liquid	✓	✗	Chlorine water	⊗	✗
Ethyl acetate	✗	⊗	Vinegar & ethanoic acid, diluted	✓	✓	Nitric acid, diluted	✓	✓	Potassium cyanide, diluted	✓	✓
Ether	✓	⊗	Fatty acids	✓	⊗	Hydrochloric acid, diluted	✓	✓	Dextrin, diluted	✓	✓
Ethyl alcohol, diluted	✓	✓	Hydrofluoric acid, diluted	✓	✓	Carbon disulphide	⊗	⊗	Mineral oils	✓	✓
Formic acid, diluted	✓	✓	photographic developer	✓	✓	Sodium disulphide, diluted	✓	✓	Caustic Soda, hydrated	✓	✓
Ammonia	✓	✓	Fruit juices	✓	✓	Sulphuric acid, diluted	✓	✓	Oils, plant & vegetable	✓	✓
Aniline	✗	⊗	Glyzerine, diluted	✗	✓	Seawater	✓	✓	Oleic acid	✓	⊗
Arsenic acid	✓	✓	Urea, diluted	✓	⊗	Starch, diluted	✓	✓	Ozone	✓	⊗
Benzene	✓	⊗	Yeast, diluted	✓	✓	Stearic acid	✓	⊗	Hydrogen	✓	⊗
Benzole	✗	⊗	Caustic potash solution, diluted	✓	✓	Tallow	✓	✓	Acidity of wine, diluted	✓	✓
Beer	✓	✓	Silicic acid, diluted	✓	✓	Turpentine	⊗	⊗	Xylene	✗	⊗
Lead acetate, diluted	✓	✓	Cooking salt, diluted	✓	✓	Transformer oil	✓	✓	Zinc Chloride, diluted	⊗	⊗
Butane, gaseous	✓	✗	Carbonic acid	✓	✓	Grape sugar, diluted	✓	✓	Zinc sulphate, diluted	✓	✓
Borax, diluted	✓	✓	Copper sulphate, diluted	✓	✓	Urine	✓	✓	Citric acid, diluted	✓	✓
Boric acid, diluted	✓	✓	Lactic acid	✓	✓	Water	✓	✓		✓	✓

✗ Not Resistant ✓ Resistant ⊗ Partially Resistant



CABLE CAPACITY CALCULATION

احتساب سعة التمديدات من الكوابل

The I.E.E Wiring regulations specify a means through which the number of wires that can be safely run through an enclosure system can be determined to enable the selection of the most suitable conduit or trunk for the needs of the project such that no damage is cause to either the cables or the enclosure. Using this method each cable is given a factor depending on the type of enclosure, namely a conduit system or a trunk based system.

The enclosures are also allocated a factor depending on the type and the characteristics of the run.

The general steps for determining the most suitable size of enclosure is as follows:

- 1- Determine what the cable that will be used are
- 2- Determine what the enclosure system to be used, and type is, as follows:
 - Straight runs of conduit with a distance < 3m
 - Conduits having a distance > 3m and/or conduits having 1 or more 90O bends
 - Conduit runs in Mini Trunking
- 3- For each type of run (step 2) find the cable factors of the cables specified in step 1 in the sections shown below.
- 4- Add the cable factors together
- 5- Find the most suitable size of enclosure such that the total cable factor calculated in step 4 does not exceed the factor of the conduit or trunk run in the relevant section shown in step 2.

التعليمات الفنية الموضوعه من قبل منظمة ال IEE الدولية تحدد الطريقة لاحتساب عدد الاسلاك التي يمكن مدها داخل الانابيب و المجاري بحيث تضمن سلامة السلك و المجرى، و تمكن تصميم الشبكة الكهربائية المناسبة و اختيار الاحجام المناسبة للتمديدات.

هذه التعليمات تعطي كل حجم من الاسلاك المختلفة عامل احتساب مرتبط بمسافة و طريقة التمديد (مجرى انابيب او مجاري ترنكات)، الانابيب و المجاري المختلفة ايضا لها عامل احتساب آخر مرتبط بمسافة و طريقة التمديد.

الخطوات العامة لتحديد احجام الانابيب و المجاري المطلوبة هي كالتالي:

- 1- تحديد احجام و عدد الاسلاك و الكوابل المطلوب مدها.
- 2- تحديد نوع المجرى و المسافة المراد استخدامها لمد هذه الاسلاك و الكوابل من الخيارات التالية:

- انابيب مستقيمة على مسافة اقل من 3 امتار
- انابيب على مسافه اكبر من 3 امتار أو انابيب فيها التفاف 90 درجة واحد او اكثر
- مجاري ترنكات خارجية

3- قوائم قيم الاحتساب لكل نوع محدد في بند رقم ٢ مذكوره في الادنى.

4- يتم جمع قيم الاسلاك المطلوبه للتمديد باخذ القيم من الجداول في القسم المناسب.

5- يتم تحديد حجم المجرى المناسب بحيث قيم الكوابل المجمعه لا تفوق قيم الانابيب و المجاري المذكوره تحت نفس العنوان.

CAPACITY FACTORS FOR TRUNKING

قيم السعات لتمديدات الترنكات

Type of Conductor	Conductor C.S.A (mm ²)	Factor
Solid	1	3.60
Solid	1.5	8.00
Stranded	1.5	8.60
Solid	2.5	11.90
Stranded	2.5	12.60
Stranded	4	16.60
Stranded	6	21.20
Stranded	10	35.30
Stranded	16	47.80
Stranded	25	73.90
Networking	CAT 5E UTP (5.5mm)	30.20
Networking	CAT 5E UTP (6.0mm)	36.00
Networking	CAT 6 UTP (6.5mm)	42.20
Networking	CAT 6 STP (7.0mm)	49.00

Code	Size	Factor
GT01	16 x 16	68
GT02	16 x 25	119
GT03	25 x 25	191
GT04	25 x 38	336
GT05	38 x 38	469

Code	Size	Factor
GT06	50 x 50	958
GT07	50 x 75	1490
GT08	75 x 75	2302
GT09	50 x 100	1983
GT10	70 x 100	3078
GT11	100 x 100	4171



SHORT RUN < 3M CONDUIT CAPACITY FACTORS

قيم السعات لتمديدات الانابيب القصيرة (اقل من 3 متر)

Conduit Diameter (mm)	Term
20	460
25	800
32	1400
38	1900
50	3500

	Conductor cross-sectional area (mm ²)	Term
SOLID	1	22
	1.5	27
	2.5	39
STRANDED	1.5	31
	2.5	43
	4	58
	6	88
	10	146
	16	202
	25	385

LONG RUN CONDUIT CAPACITY FACORS

قيم السعات لتمديدات الانابيب الطويلة

Conductor cross-sectional area (mm ²)	Term
1	16
1.5	22
2.5	30
4	43
6	58
10	105
16	145
25	217

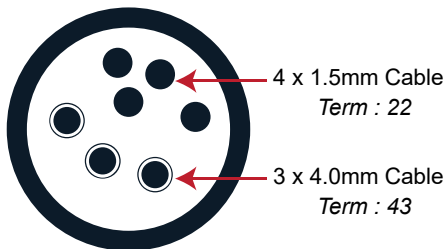
DIST. (m)	STRAIGHT			ONE BEND			TWO BENDS			THREE BENDS			FOUR BENDS		
	20	25	32	20	25	32	20	25	32	20	25	32	20	25	32
1				303	543	947	286	514	900	256	463	818	213	388	692
1.5				294	528	923	270	487	857	233	422	750	182	333	600
2				286	514	900	256	463	818	213	388	692	159	292	529
2.5				278	500	878	244	442	783	196	358	643	141	360	474
3				270	487	857	233	422	750	182	333	600			
3.5	290	521	911	263	475	837	222	404	720	169	311	563			
4	286	514	900	256	463	818	213	388	692	159	292	529			
4.5	282	507	889	250	452	800	204	373	667	149	275	500			
5	278	500	878	244	442	783	196	358	643	141	260	474			
6	270	487	857	233	422	750	182	333	600						
7	263	475	837	222	404	720	169	311	563						
8	256	463	818	213	388	692	159	292	529						
9	250	452	800	204	373	667	149	275	500						
10	244	442	783	196	358	643	141	260	474						

CAPACITY EXAMPLES

أمثله لحساب السعات

CONDUIT EXAMPLE

Number of cables in a 25mm Conduit 4.5m run with 2 bends:



Conduit Term : 373

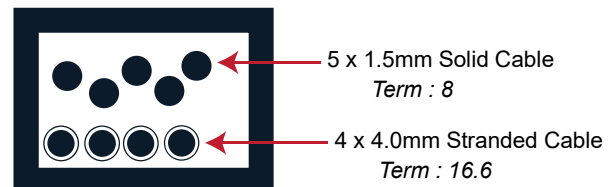
Cable Terms : [4 x 22] + [3 x 43] = 217

Total Remaining = 373 - 217 = **156**

Therefore conduit size can accommodate the cables required

TRUNK EXAMPLE

Number of cables in a 16mm x 25mm Trunk:



Trunk Term : 119

Cable Terms : [5 x 8] + [4 x 16.6] = 106.4

Total Remaining = 119 - 106.4 = **12.6**

Therefore trunk size can accommodate the cables required



GENERAL

معلومات عامة

GEPICO Rigid and Corrugated conduits offer the optimal solution in terms of cost, quality and performance for any wiring project.

Rigid conduits are available as standard in 3 grades with 5 sizes for each grade and corrugated conduits are available in Polyethylene or PVC, with 2 grades for each type, and 3 sizes for each grade.

GEPICO also manufactures and makes available a wide range of fitting and ancillary products to complement the conduit runs and ensure the systems performs at the best possible level.

The 20mm and 25mm size of rigid PVC conduits can be cold bent, ideally using the specially designed GEPICO bending strings. All conduits can easily be cut using a normal hack saw or similar tool. Making installation, repair, corrections and modifications of the system easier and quicker to complete.

مجاري جبكو من الانابيب الصلبة و الحلزونية و الترنكات تمنح افضل حماية من ناحية التكلفة، و الجودة و المواصفات الفنية لاي مشروع تمديد اسلاك او كوابل.

المجاري الصلبة متوفرة من ماده البي في سي ب 3 عيارات مختلفة، يحتوي كل عيار على 5 احجام، بينما الانابيب الحلزونية متوفرة من ماده البولي اثلين و ماده البي في سي و كل نوع متوفر بعيارين و 3 احجام من كل عيار.

تقوم جبكو ايضا بانتاج تشكيله واسعه من القطع و المنتجات المسانده لاكمال المتطلبات الممكنة من تمديدات الاسلاك و الكوابل، و لضمان ان شبكة التمديدات تعمل باعلى اداء.

احجام ال 20 ملم و ال 25ملم من الانابيب الصلبة يمكن ان تثني يدويا باستخدام زنبركات طعج جبكو. يمكن قطع جميع الانابيب بسهولة و حسب الحاجة باستخدام منشار يدوي او اي اداه مشابهه مما يعني ان اي عمل تركيب، صيانه او تعديل في الشبكة يمكن اتمامه بسرعه و سهوله.

FIXING

التثبيت

The Fixing of GEPICO conduits should be completed using either GEPICO saddles or clips, the spacing between supports (saddles or clips) should be completed according to the table below.

تثبيت انابيب جبكو يجب ان يتم باستخدام مرابط البراغي او الكبس المصنوع من الشكره. المسافات بين نقاط التثبيت يجب ان تتوافق مع الجدول المبين بالاسفل.

Size (mm)	Horizontal Run (m)	Vertical Run (m)
20	1.50	1.75
25	1.50	1.75
32	1.75	2.00
38	1.75	2.00
50	2.00	2.00

Note: Supports must be placed at a distance of 22.5 cm from boxes and bends.

ملاحظة: المرابط يجب وضعها على مسافة لا تزيد عن 22.5 سم من العلب او الاكواع

During installation, it is recommended that boxes are fixed where possible before installing the conduits, using the allocated holes in the boxes. Once boxes have been installed it is then possible to position the immediate supports, after which the conduits can be placed.

اثناء اعمال التركيب، يفضل ان يتم تثبيت العلب باماكنها اولا باستخدام الفراغات المخصصة في العلب. بعد ان يتم تثبيت هذه العلب، يصبح من الممكن تثبيت المرابط التي ستحمل المجاري، و اخيرا يتم تثبيت الانابيب.

EXPANSION

التمدد

Conduits can increase/decrease in length depending on temperature, this can be disregarded in installations encased in concrete. For other installations however, some added steps must be taken to avoid stresses in the conduit run that might cause deformations in the conduit.

الانابيب يمكن ان تتقلص و تتوسع بسبب درجة الحرارة في حال ثبتت خارج الباطون. و في هذه الحالات يجب اتخاذ خطوات احترازية لتفادي الضغط الناجم عن التوسع المحتمل في التمديدات اللذي قد يؤدي الى تشوهات و تقوس في الانابيب.

It is recommended in areas where the conduits are exposed to large temperature fluctuations to use expansion couplers, these couplers must be installed with one side fixed by adhesive and the other fixed without adhesive.

نصح في مناطق التركيب المعرضه لتفاوتات واسعه في درجة الحرارة باستعمال مفف التمدد بين الانابيب، بحيث يكون احد جهات مفة التمدد ثبت باستعمال غرى البي في سي و الآخر حر.

For straight runs of conduit, it is advised to use 1 expansion coupler for every 6-meter conduit run.

ينصح بتركيب مفة تمدد واحده لكل 6 امتار من الانابيب.



JOINING

الوصلات

GEPICO provides specially formulated PVC adhesive designed to give superior performance of the system and to maintain the integrity of the conduit runs, the recommended procedure for joining conduits and different components of the GEPICO product range is as follows:

- 1- Prepare the parts to be joined, this means the parts must be clean, dry and free from dirt or other contaminants.
- 2- Cut the conduit, ensuring that the cut is straight, and remove any burr due to cutting from the cut area
- 3- Apply an even layer of the PVC adhesive to the pipe and the fitting.
- 4- Immediately push the parts together to the full depth, avoid any twisting or jerking movements.
- 5- Hold the parts in place for 30 seconds and clean any excess cement with a wet towel.*

توفر جبكو غري خاص لمنتجاتها مصمم ليعطي اداء عالي لشبكة التمديدات و الحفاظ على سلامه التمديدات داخل المجاري. الاجراء المقترح لاتمام الوصلات المختلفه وربط المجاري بالعلب من منتجات جبكو هو كالتالي:

- 1- تحضير الاجزاء التي يراد وصلها و هذا يعني التأكد ان مناطق الوصله نظيفة و جافة و لا تحتوي على الغبار او اي شوائب اخرى.
- 2- قلع الانبوب، و التأكد ان القلع مستقيم، و ازاله اي شوائب تنتج عن عملية القلع.
- 3- يضاف طبقة من لاصق البي في سي للجهتين من الوصله.
- 4- ضغط جهتا الوصله فورا بعد اضافه اللاصق الى المستوى النهائي المطلوب من الوصله، يرجى اخذ الحذر و تفادي اي حركات اضافيه اثناء الضغط.
- 5- لبقاء الوصله مضغوطه لمدى ٣٠ ثانيه، و من ثم تنظيف اي لاصق اضافي في المنطقه بمسحوق مبلول.

BENDING

الطعج

20 and 25mm conduits

20 and 25mm conduits can be bent cold, using the specially designed GEPICO bending spring, the procedure for bending is as follows:

- 1- Attach a chord to the eye at the beginning of the spring
- 2- Insert the spring into the conduit, ensuring that it is positioned directly under the area to be bent
- 3- The bend can then be made in the conduit by hand, this bend should be twice the angle of the final bend required.
- 4- Allow the conduit to ease back to the angle required.
- 5- Withdraw the spring from the conduit, making a slight anti-clock wise motion (to reduce the diameter of the spring)
- 6- Fix the bend conduit as soon as possible in location to preserve the bend.

32mm conduits and larger

For conduit sizes 32mm, 38mm and 50mm, Hot bending is required. Procedure is as follows:

- 1- Apply gentle heat to the area to be bent
(WARNING: DO NOT HEAT IN AN OPEN FLAME)
- 2- Once the conduit is warm, place in a suitable bend former, and perform the bend to the required angle.
- 3- Hold the conduit in the former unit it cools and sets in position.
- 4- Remove and place in location in the conduit run.

انابيب حجم 20 ملم و حجم 25 ملم

يمكن ان تثني انابيب جبكو قطر 20ملم و 25ملم و هي بارده ، و ينصح استخدام زنجيركات طعج جبكو الخاصه بكل حجم، خطوات الثني البارد هي كالتالي:

- 1- ربط خيط الى بداية الزنجيرك لتسهيل استخراجه بعد الثني
- 2- ادخال الزنجيرك داخل الانبوب، الى المنطقه التي يراد ثنيها.
- 3- يمكن الان اجراء الثني باليد، وينصح ان يتم ثني الانبوب الى ضعف الزاويه المطلوبه النهائيه.
- 4- ايقاف الضغط على الانبوب و فسخ المجال الى ان يرتاح الانبوب الى الزاويه المراده.
- 5- سحب الزنجيرك من الانبوب بالشد على الخيط المربوط بالزنجيرك، و ينصح لف الزنجيرك باتجاه عكس عقارب الساعه اثناء الاستخراج لتقليص قطر الزنجيرك و تسهيل عمليه الاستخراج.
- 6- تثبيت الانبوب في محله في شبكة التمديدات باسرع وقت للمحافظه على زاويه الثني.

انابيب قطر 32 ملم أو أكبر

انابيب حجم 32ملم، 38ملم و 50ملم تحتاج الى حراره لاتمام عمليه الثني، خطوات الثني لهذه الاحجام هي كالتالي:

- 1- تعريض منطقه الثني الى حراره قليله (تحذير: تفادي تعريض الانبوب الى لهب مباشر)
- 2- عندما يذفأ الانبوب، يوضع في جهاز الثني و اجراء الثني الى الزاويه النهائيه المطلوبه.
- 3- ابقاء الانبوب في جهاز الثني حتى يبرد و تثبيت زاويه الثني.
- 4- تثبيت الانبوب في محله في شبكة التمديدات باسرع وقت للمحافظه على زاويه الثني.

COMPLETING & WIRE INSTALLATION

سحب الاسلاك و الانتهاء

Once the boxes, supports, conduits and accessories are installed, it is then possible to draw the wires through the system, taking care to follow the capacity guidelines provided.

GEPICO provides Nylon as well as steel wire pullers designed to ease the installation work.

All information is provided for guidance only, and we reiterate that all installation work should be completed by suitably qualified and trained professionals.

بعد تثبيت العلب، والمرابط و الانابيب و القطع الاخرى في مكانها، يصبح من الممكن مد الاسلاك في داخل الشبكه بمراعاة سعته الانابيب لكل مجرى (المذكوره في قسم سعته الانابيب)

جبكو تزود ادوات سحب الاسلاك من البلاستيك و الحديد المصممه لتسهيل عملية السحب.

جميع المعلومات المزوده في الاعلى هي للارشاد فقط، و نشدد على ان تتم اي اعمال تركيب بمهنيين مدربين و اصحاب خبره في هذا المجال.



CUSTOMISATION

التصنيع الخاص

All GEPICO products can be customized to suit special requirements of certain projects, however, orders must meet certain conditions related to the quantity required and customization type, to enable us to perform these customizations.

Below is a list of possible customization for our different product categories:

Rigid Conduits	<ul style="list-style-type: none"> ■ Pipe Length ■ Pipe Color
Corrugated Conduits	<ul style="list-style-type: none"> ■ Roll Length ■ Roll Color
Trunking	<ul style="list-style-type: none"> ■ Trunk Length ■ Trunk Color
Fittings	<ul style="list-style-type: none"> ■ Color
Boxes	<ul style="list-style-type: none"> ■ Color
Rigid Conduits	<ul style="list-style-type: none"> ■ Complete Customization (length, thickness, thickness, color, print, roll length)

يمكن تصنيع جميع منتجات جبكو لتطابق الاحتياجات الخاصة لبعض المشاريع، ولكن يجب مراعات ان تكون الطلبية تتماشى مع بعض الشروط المرتبطة بالكمية و نوع التعديل في المنتج، لتمكين الشركة لاتمام الطلبية الخاصة.

في الادي قائمه توضح التعديلات الممكنة على منتجات جبكو، و يرجى الاتصال بنا مباشرة لمعرفة المزيد.

ORDERING & QUOTATION GUIDELINES

الطلبات و طلب اسعار

To assist in product ordering and to ensure fast order and RFQ processing, each GEPICO product has a unique product code, In the catalogue, this unique code and product packaging is show for all GEPICO products.

Most GEPICO products are also manufactured as standard in which and black colors, we add a letter suffix at the end of the product code to represent the required color, (b) for Black and (w) for White.

Therefore, where possible please specify the following information, product code, color suffix and finally ensure that the quantity required is a multiple of the product packaging.

We are happy to provide Excel, PDF and word templates containing the required information, to ease our communication with our partners.

لتسهيل و تسريع عمليه طلب المواد و طلبات التسعير، يحمل كل منتج من منتجات جبكو رمز خاص به، و يوضح هذا الكتالوج رموز جميع منتجات جبكو.

جميع منتجات جبكو ايضا تصنع من اللون الابيض و الاسود، و يوضع حرف يرمز للون المرغوب بعد رمز المنتج، (B) للون الاسود و (W) للون الابيض.

لذلك يرجى تحديد المعلومات التاليه: رمز المنتج، رمز اللون، و التأكد ان الكمية المطلوبه تتناسب مع التعبئة المحددة لكل منتج.

يمكن ايضا تزويد عملائنا بملفات نوع (Excel) او (PDF) تحتوي قوائم المنتجات و المعلومات الاساسيه، لتسهيل عمليه الاختيار و الاحتساب لعملائنا.

GEPICO TOTAL SERVICES

خدمات جبكو الشاملة

We offer our partners complementary services to ensure they become the most competitive and effective on the market, our various technical, logistical and marketing experts are aiding our customers on various issues and are standing buy for any developments, areas where GEPICO can assist are as follows

- Technical Standards and Approvals
- Testing and verification
- Logistics and efficient container utilization
- Project Submittals and approvals
- Product advise and recommendations
- Installation advise and consulting

نوفر لشركائنا خدمات مسانده اضافيه لضمان تنافسيتهم و قدرتهم في الاسواق. خبرائنا في المعلومات التقنيه، واللوجستيه و التسويقية جاهزون و على استعداد لمساعدة عملائنا في اي امور مستحدثه او استفسارات خاصه، و المجالات التي يمكن ان نساعد بها هي:

- المواصفات الفنيه و الاعتمادات
- الفحوصات و التاكيد
- اللوجستيات و استغلال الحاويات الكامل
- اوراق و متطلبات الاعتماد المختلفه للمشاريع
- نصائح عن منتجات جبكو المختلفه و التوصيات.
- نصائح عن اساليب التركيب المختلفه و التوصيات.





www.gepico.com



GEPICO 2017 © All Rights Reserved
Gulf Technical Industrial Establishment
Mahmoud Abu Khazneh & Partners Co.
King Abdullah II Industrial Estate
Sahab, Amman, Jordan
Tel : +962 6 4023 605, Fax : +962 6 4023 596
Email : info@gepico.com

جبكو 2017 © جميع الحقوق محفوظة
مؤسسة الخليج الفنية الصناعية
شركة محمود أبو خزنة و شركاه
مدينة الملك عبدالله الثاني الصناعية
سحاب، عمان، الأردن
هاتف : +962 6 4023 605، فاكس : +962 6 4023 596
البريد الإلكتروني : info@gepico.com